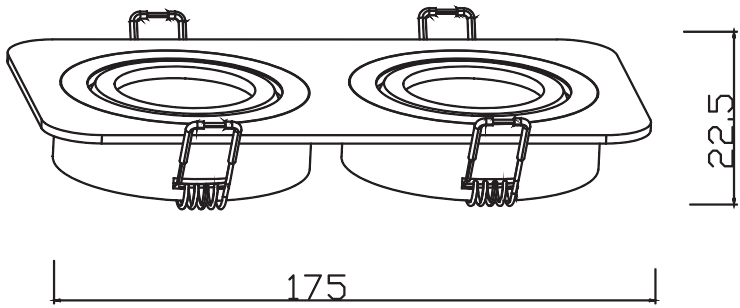




| |
|--|
| 108313/108314/108315/108316 |
| 2 x GU10 LED max. 10W 220-240V ~ 50Hz |

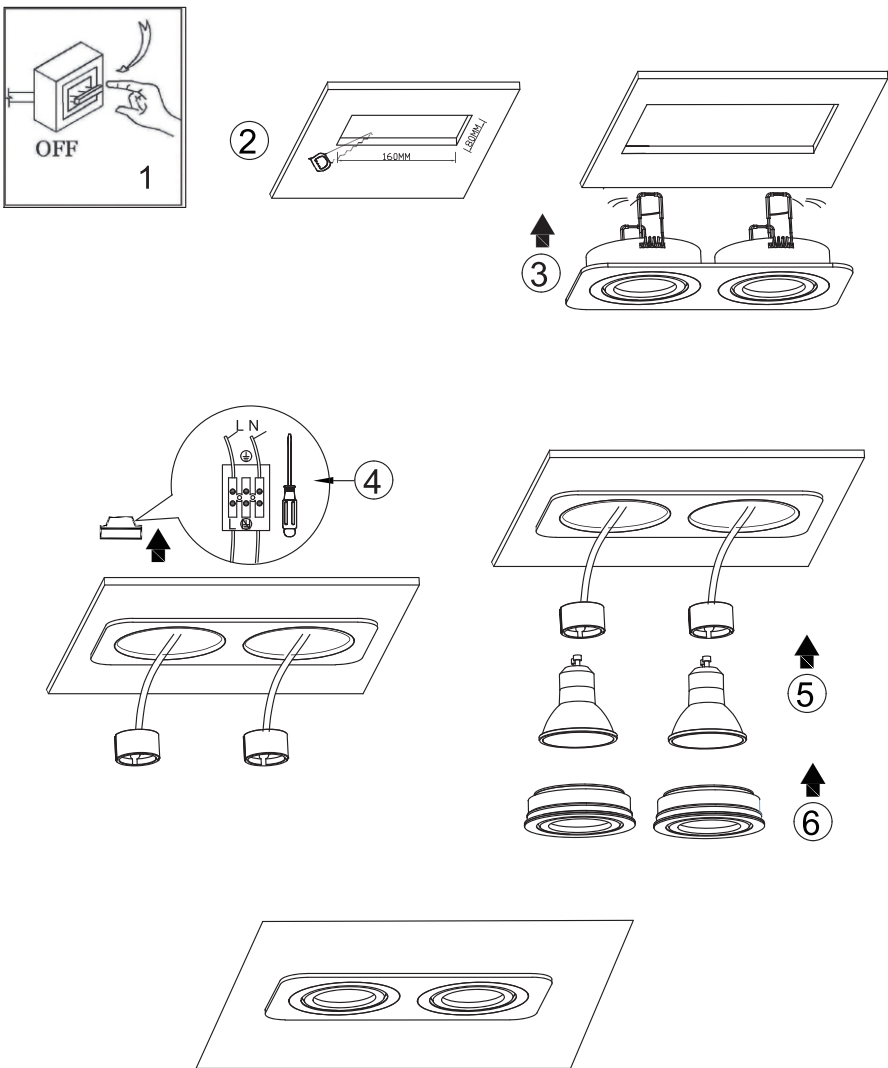


Unit of measure/ Maßeinheit/ Unité de mesure: mm

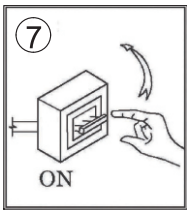
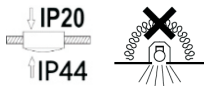
| (EN) Intended use (DE) Bestimmungsgemäße Verwendung | | |
|---|--|--|
| (FR) Utilisation conforme (NL) Beoogd gebruik (PL) Stosowanie zgodnie z przeznaczeniem (NO) Riktig bruk (DK) Korrekt brug | | |
| (SE) Avsedd användning (FI) Määräystenmukainen käyttö (IT) Impiego appropriato (ES) Uso prescrito (CZ) Použití v souladu s určením | | |
| (PT) Utilização correta (GR) Ενδεδειγμένη χρήση (SK) Predpokladané použitie (EE) Eeldatav kasutus (LV) Paredzamais lietojums | | |
| (LT) Numatomas naudojimas (RO) Utilizare intenționată (SI) Predvidena uporaba (HR) Namjenska upotreba (HU) Tervezett felhasználás | | |
| (BG) предназначена употреба (AL) Përdorimi i parashikuar (MK) Предвидена употреба (TR) Ataçlı kullanim (UK) Призначене використання | | |
| (BA,ME,RS) Namjenska upotreba | | |
| (GB) Provided for stationary indoor use on ceilings | (DE) Ortsfeste Verwendung als Deckenleuchte im Innenbereich | |
| (FR) Installation fixe en tant que plafonnier à l'intérieur | (NL) Vast gebruik als plafondlamp binnenshuis | |
| (PL) Do montażu stacjonarnego jako lampa sufitowa do wnetrz | (NO) Til stasjonært bruk som taklampe innendørs | |
| (DK) Til stationær brug som loftlampe indendørs | (SE) Används som fast taklampa inomhus | |
| (FI) Kiinteä käyttö sisätilojen kattovalaisimena | (IT) Impiego fisso come plafoniera in ambienti interni | |
| (ES) Empleo fijo como lámpara de techo en interiores | (CZ) Stacionární použití jako stropní svítidlo v interiéru | |
| (PT) Aplicação fixa como luminária de teto em interiores | (GR) Σταθερή χρήση ως φωτιστικό οροφής σε εσωτερικό χώρο | |
| (SK) Pevné použitie ako stropné svietidlo v interiéri | (BG) Постоянна употреба като таванно осветително тяло във вътрешни помещения | |
| (EE) Laepaigaldatava sisevalgusti statsionaarne kasutamine | (LV) Pastāvīga izmantošana kā griestu gaismeklis iekšējā telpā | |
| (LT) Stacionarus naudojimas kaip lubų šviestuvus viduje | (RO) Utilizare fixă ca plafonieră în interior | |
| (SI) Stalna uporaba kot stropna svetilka v notranjosti | (HR) Stalna upotreba kao stropna svjetiljka u unutrašnjosti | |
| (HU) Állandó használat mint mennyezetre szerelhető belső világítótest | (AL) I ofruar për përdorim të brendshëm të stacionar në tavan | |
| (MK) Обезбедено за стационарна употреба на тавани внатре | (TR) Tavanlarda sabit iç mekan kullanımı için sağlanmıştır | |
| (UK) Забезпечено для стаціонарного внутрішнього використання на стелях | (BA) Osigurano za stacionarnu unutarnju upotrebu na plafonima | |
| | (ME) | |
| | (RS) | |



| (EN) Package contents | | |
|---|----------------------------|----------------------------------|
| (DE) Lieferumfang (FR) Contenu de la livraison (NL) Bij de levering inbegrepen (PL) Zakres dostawy (NO) Levering (DK) Leveringsomfang | | |
| (SE) Leveransomfattning (FI) Toimitussisältö (IT) Fornitura (ES) Volumen de suministro (CZ) Rozsah dodávky (PT) Material fornecido | | |
| (GR) Παράδοτος εξοπλισμός (SK) Obsah balenia (EE) Pakendi sisu (LV) Pakas saturs (LT) Pakuotės turinys | | |
| (RO) Conținutul pachetului (SI) Vsebina paketa (HR) Sadržaj paketa (HU) A csomag tartalma (BG) обхват на доставката | | |
| (AL) Përmbajtja e dorëzimit (MK) Содржина на испоракa (TR) Teslimat içeriği (UK) Зміст доставки (BA,ME,RS) Sadržaj isporuke | | |
| 1 Ceiling lamp | 1 Deckenleuchte | 1 Plafonnier |
| (GB) Installation hardware | (DE) Montagematerial | (FR) Matériel de montage |
| Mounting Instructions | Montageanleitung | Instructions de montage |
| 1 Plafondlamp | 1 Lampa sufitowa | 1 Taklampe |
| (NL) Monteringsmateriaal | (PL) Elementy montażowe | (NO) Monteringsmateriale |
| Montagehandleiding | Instrukcja montażu | Brugerveiledning |
| 1 Loftlampe | 1 Taklampa | 1 Kattovalaisin |
| (DK) Monteringsmateriale | (SE) Monteringsmaterial | (FI) Asennusmateriaali |
| Brugervejledning | Monteringsanvisning | Asennusohjeet |
| 1 Plafoniera | 1 Lámpara de techo | 1 Stropní svítidlo |
| (IT) Materiale di montaggio | (ES) Material de montaje | (CZ) Materiál pro montáž |
| Istruzioni di montaggio | Instrucciones de montaje | Návod k montáži |
| (PT) Luminária de teto | (GR) Φωτιστικό οροφής | (SK) Stropné svietidlo |
| Material de montagem | Υλικό συναρμολόγησης | Instalačný hardvér |
| Instruções de montagem | Οδηγίες συναρμολόγησης | Instalačná príručka |
| 1 таванно осветително тяло | 1 laevalgusti | 1 griestu gaismeklis |
| (BG) материали за монтаж | (EE) Paigaldustarvikud | (LV) Instalācijas aparātūra |
| инструкции за монтаж | Paigaldusjuhend | Uzstādīšanas instrukcija |
| 1 lubų šviestuvus | 1 plafonieră | 1 stropna svetilka |
| (LT) Montavimo aparatinė įranga | (RO) Hardware de instalare | (SI) Namestitvena strojna oprema |
| Montavimo instrukcija | Instrucțiuni de montare | Navodila za montažo |
| 1 stropna svjetiljka | 1 mennyezeti világítóttest | 1 Lampa tavan |
| (HR) Instalacijski hardver | (HU) Telepítési hardver | (AL) Materiali i montimit |
| Upute za montažu | Szerelési útmutató | Udhëzuesi i montimit |
| 1 Плафонска лампа | 1 Tavan lambası | (UK) 1 Світильник на стелі |
| (MK) Монтажен материјал | (TR) Montaj malzemesi | Монтажний матеріал |
| Упатство за монтажа | Montaj kılavuzu | Інструкція з монтажу |
| (BA) 1 Plafonska lampa | | |
| (ME) Montažni materijal | | |
| (RS) Uputstvo za montažu | | |



Luminaires not suitable for covering with thermally insulating material



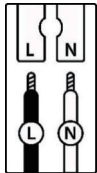
| | (EN) | (DE) | (FR) | (NL) | (PL) | (NO) |
|---|-------------------|-----------------------|-------------------|-------------------------|-----------------|--------------------|
| L | Live conductor | Stromführender Leiter | Conducteur | Spanning-voerende draad | Przewód prądowy | Strømførende leder |
| N | Neutral conductor | Neutralleiter | Conducteur neutre | Nulleider | Przewód zerowy | Nøytralleder |

| | (DK) | (SE) | (FI) | (IT) | (ES) | (CZ) |
|---|--------------------|---------------------|-------------|---------------------------|------------------------|-------------------|
| L | Strømførende leder | Strömförande ledare | Virtajohdin | Conduttore sotto tensione | Conductor de corriente | Vodič pod napětím |
| N | Neutrallerder | Neutralledare | Nollajohdin | Conduttore neutro | Conductor neutro | Neutrální vodič |

| | (PT) | (GR) | (SK) | (EE) | (LV) | (LT) |
|---|-----------------|---------------------|-----------------|-------------|---------------------|----------------------|
| L | Condutor vivo | Ρευματοφόρος αγωγός | Živý vodič | Faasijuht | Dzīvais vadītājs | Gyvas dirigentas |
| N | Condutor neutro | Ουδέτερος αγωγός | Neutrálny vodič | Neutraajuht | Neitrālais vadītājs | Neutrinis dirigentas |

| | (RO) | (SI) | (HR) | (HU) | (BG) | (AL) |
|---|------------------|--------------------|--------------------|-----------------|--------------------------|--------------------|
| L | Conductor viu | Živi dirigent | Živi dirigent | Élő vezető | проводник под напряжение | Konduktor i gjallë |
| N | Conductor neutru | Nevtralni dirigent | Neutralni dirigent | Semleges vezető | нулев проводник | Kondaktor neutral |

| | (MK) | (TR) | (UK) | (BA)(ME)(RS) |
|---|---------------------|----------------|-----------------------|---------------------|
| L | Жив кондуктор | Canlı yönetici | Живий диригент | Živi dirigent |
| N | Неутрален проводник | Nötr iletken | Нейтральный проводник | Neutralni provodnik |



| (EN) Safety Precautions | | |
|--|--|--|
| (DE) Verwendete Symbole (FR) Symboles utilisés (NL) Gebruikte symbolen (PL) Stosowane symbole (NO) Brukte symboler (DK) Brugte symboler | | |
| (SE) Använda symboler (FI) Käytetyt symbolit (IT) Simboli usati (ES) Símbolos empleados (CZ) Použité symboly (PT) Símbolos utilizados | | |
| (GR) Χρησιμοποιούμενα σύμβολα (SK) Bezpečnostné opatrenia (EE) Ohutusabinõud (LV) Drošības pasākumi | | |
| (LT) Saugos priemonės (RO) Măsuri de precauție (SI) Varnostni ukrepi (HR) Mjere opreza (HU) Használt szimbólumok (BG) Мерки за безопасност | | |
| (AL) Simbolet e përdorura (MK) Користени симболи (TR) Kullanılan semboller (UK) Використовувані символи (BA,ME,RS) Koristeni simboli | | |

